

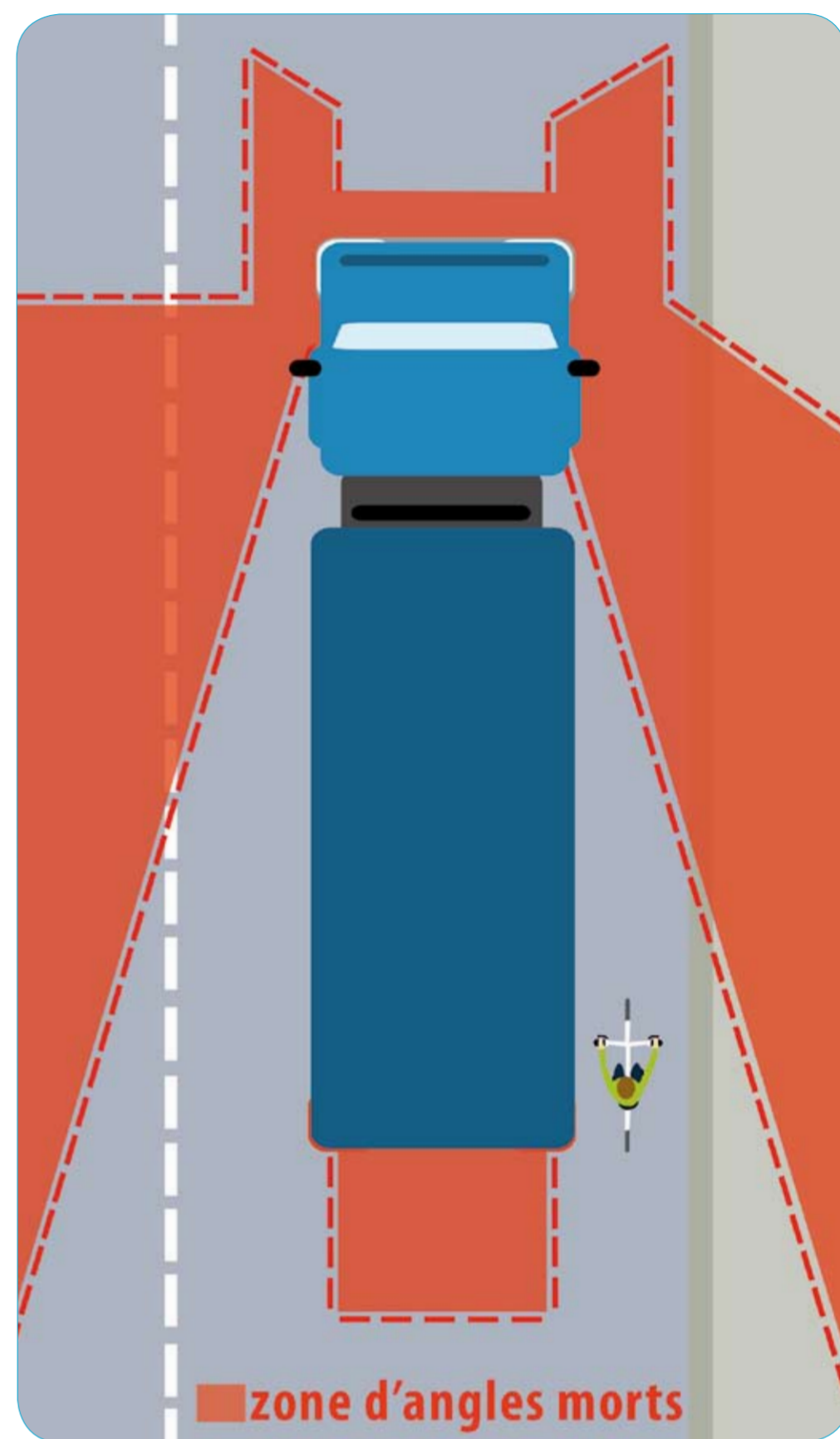
# Angles morts = danger !



## Les pièges à éviter

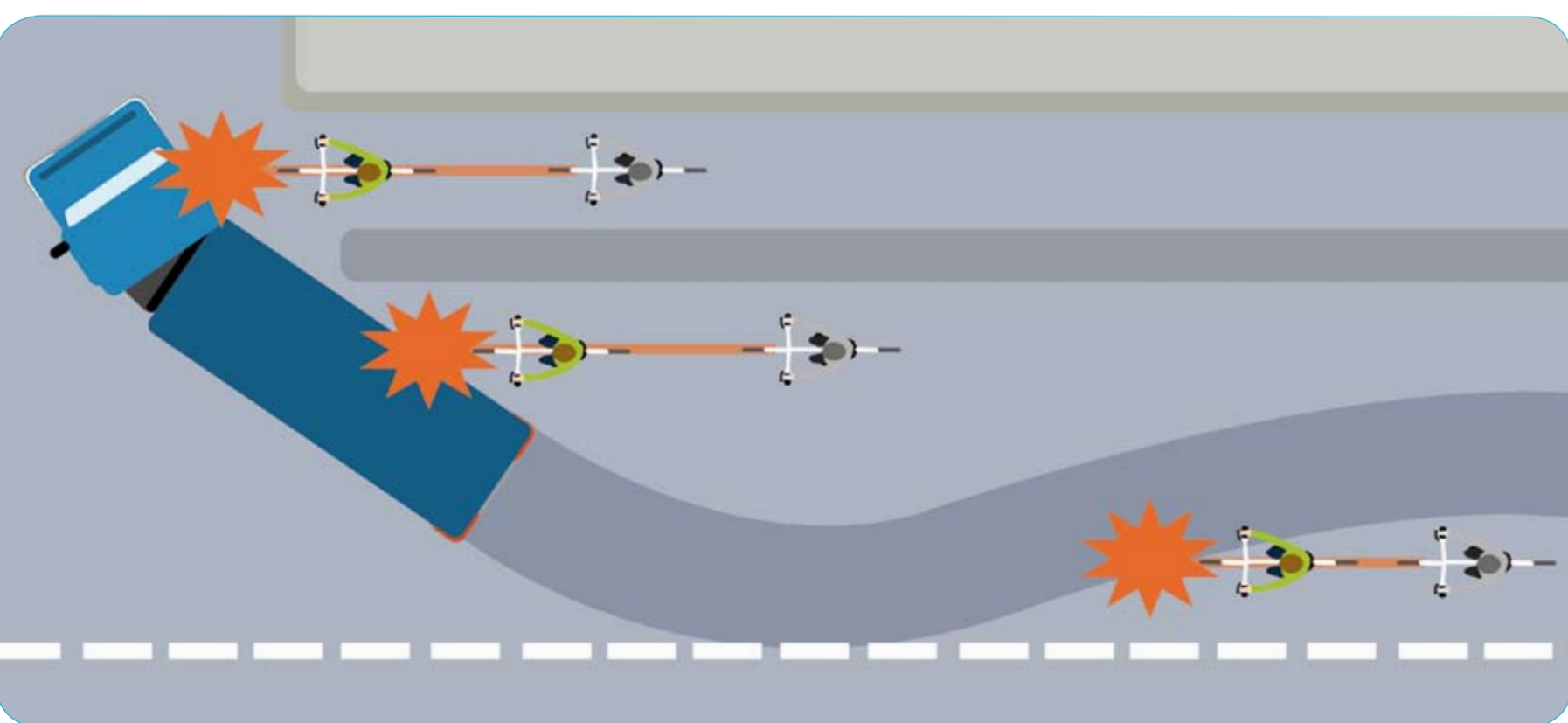
Il existe 4 zones de visibilité très restreinte autour d'un bus ou d'un camion :  
à l'avant, à l'arrière et sur les côtés.

Un camion ou un bus qui tourne a besoin d'un **espace important pour manœuvrer.**



## Quelques conseils

- Signalez vos **changements de direction**
- Ne **pas s'arrêter** sous les **rétroviseurs**



Ne **jamais dépasser** un bus ou camion qui manœuvre

Keolis

SÉCURITÉ ROUTIÈRE  
TOUS RESPONSABLES

Fédération française des Usagers de la Bicyclette  
[www.fubicy.org](http://www.fubicy.org)

**FUB**  
le vélo au quotidien